



**EŞANJÖR**  
www.edelmak.com.tr

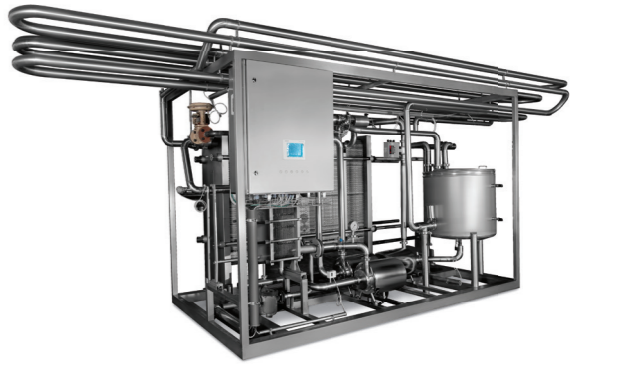
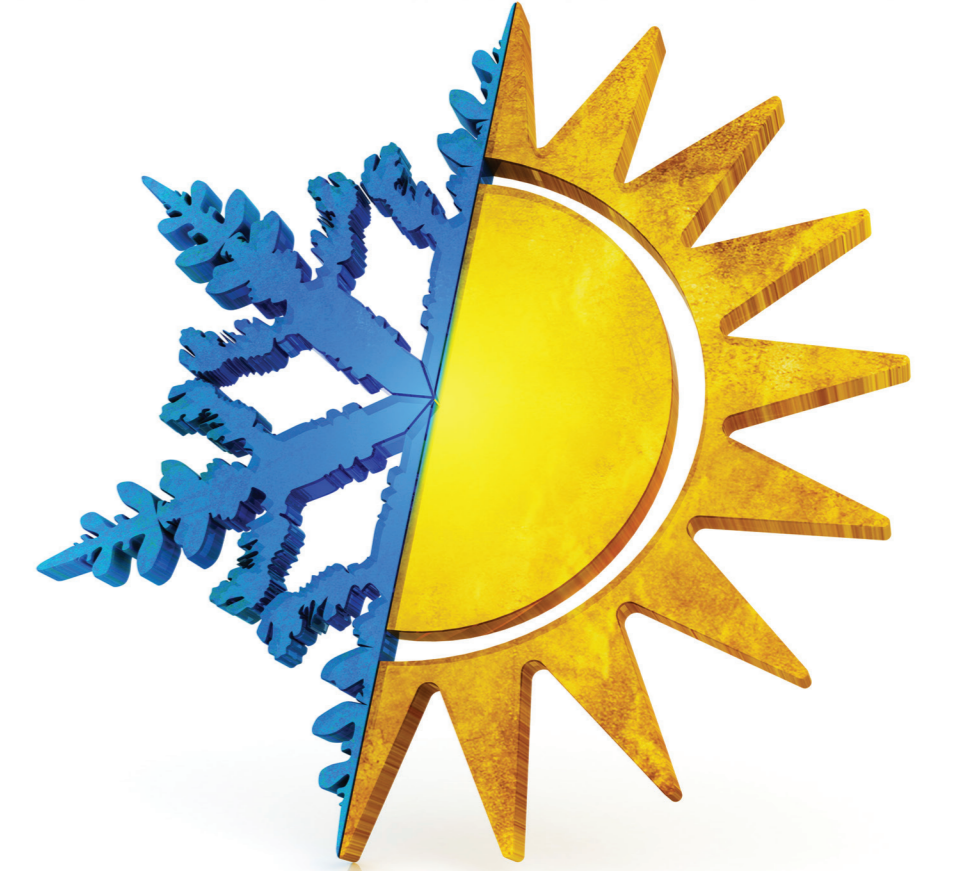


#### CIP ÜNİTESİ

- Kapasite : 500 LT – 5.000 LT
- Tamamı AISI 316 kalite paslanmaz çelikten imal
- Isıtma serpantinli, elektrik ısıtıcı veya plakalı eşanjörle ısıtmalı
- İzoleli ve izolesiz gövde seçenekli
- Menhol kapaklı
- Dijital sıcaklık göstergeli ve elektronik sıcaklık kontrollü
- Otomatik dozajlama imkanı ( Opsiyonel )



Emirgazi Mah. Pazarcık Sok.  
No: 4 - 42150 Karatay - KONYA  
(Adana Çevre Yolu, Sedirler Çıkışı)  
T : +90 (332) 355 90 90  
F : +90 (332) 355 66 99  
E-MAIL : edelmak@edelmak.com.tr



**PLAKALI PASTÖRİZATÖR VE EŞANJÖR**



Edelmak A.Ş. 2009 yılında Gıda işleme makineleri üretimi yapmak amacıyla Konya'da kurulmuştur. Gıda sektöründe 30 yılı aşkın deneyimi olan personelleriyle sektördeki yerini almıştır. Kısa sürede yapmış olduğu Teknik ve Ar-Ge yatırımları ile ürün çeşitliliğini artırarak günümüzde hijyen ve kalite standartlarında Gıda sektörüne yönelik üretim yapmaktadır.



#### PLAKALAR VE CONTALAR

- Plakalar Avrupa menşeli olup AISI 316 paslanmaz çelikten imal edilmiştir.
- Plakalar üzerindeki balık sırtı desenler sayesinde ısı transfer yüzeyini maksimum seviyeye çıkararak verimli bir prosesin gerçekleşmesini sağlamaktadır.
- Plakaların bu geometrik yapısı sayesinde sıvının en uç noktalara kadar ulaşmasını sağlamakta ve aynı zamanda proses sonrası CIP temizliğinde, plaka yüzeylerinin tamtemizlenmesini ve hijyen şartlarını sağlayacak şekilde üretilmiştir.
- Plakalar üzerinde sızdırmazlığı sağlamak için NBR conta kullanılmakta olup Clip-on tipi conta yapıştırmazdır.
- Conta kenarındaki tutucular sayesinde plaka üzerindeki yataklara yerleştirilerek kolayca sökülüp takılabilir.



#### SICAK SU HAZIRLAMA ÜNİTESİ

- Elektro pnomatik Samson marka buhar kontrol vanaları kullanılmaktadır.
- Isı değiştirici, kapalı genleşme kabı, su şartlandırıcısı, filtre ve açma kapama vanaları mevcuttur.
- Kapalı genleşmeli sisteme uygun olarak sıcak su hazırlama grubu, pastörizasyon sıcaklığının sürekliliğini ve istenilen ısıda kontrolünü sağlamaktadır.

#### BALANS TANKI

- Tank AISI 304 paslanmaz çelik malzemenen yapılmıştır.
- Mekanik şamandıra ile kapanma özelliğine sahiptir.
- Dolum, boşaltma ağızı, taşma hunisi ve ayarlanabilir ayaklıdır.

#### BALANS VE SİRKÜLASYON POMPALARI

- Süt ile temas eden pompa kısmı ve elektrik motoru muhafaza sacı AISI 304 paslanmaz çelikten yapılmaktadır.
- Sökülebilir tipte olup hijyen şartlarını sağlamaktadır.



# PLAKALI PASTÖRİZATÖR

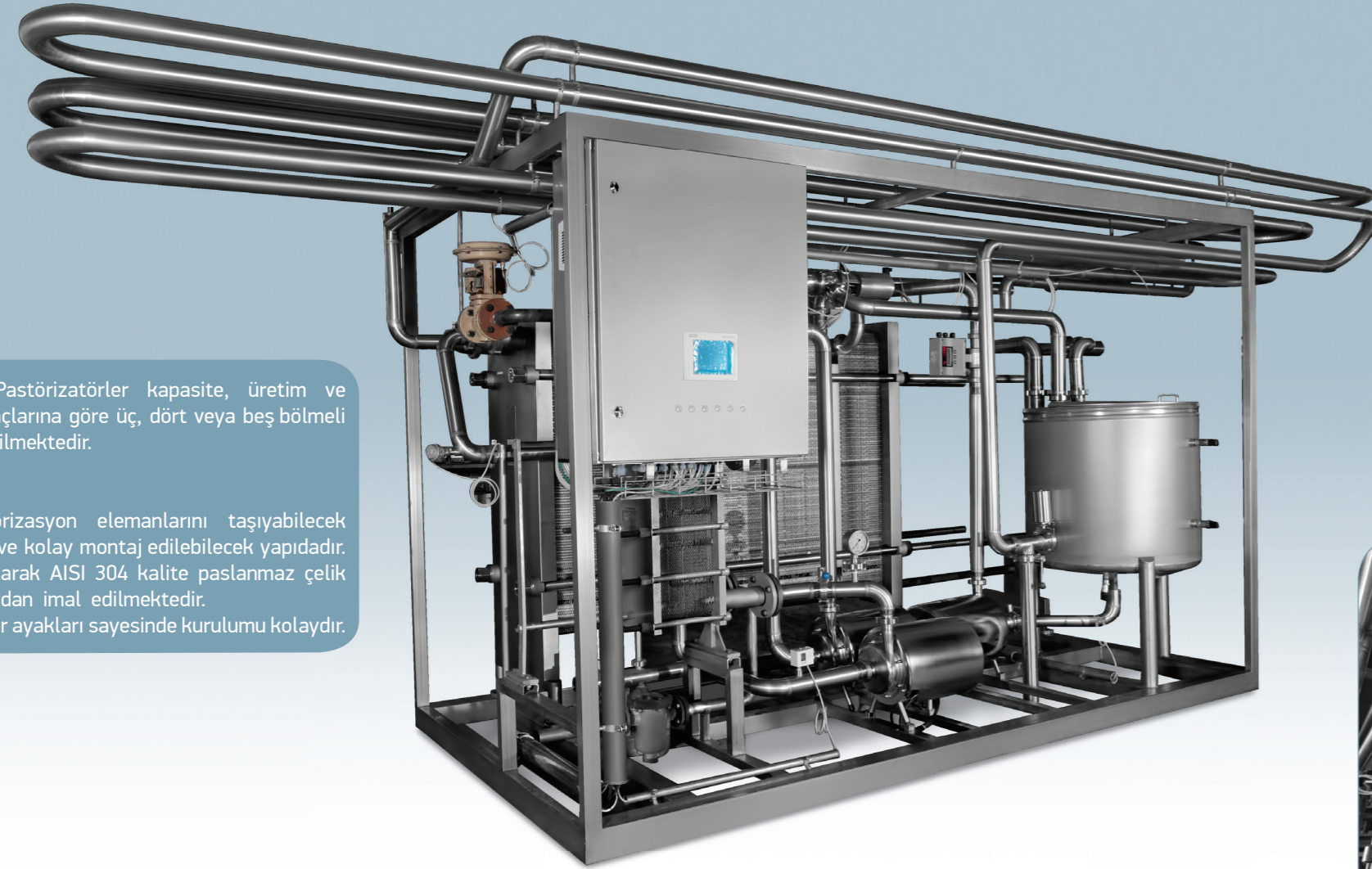
www.edelmak.com.tr

#### ÜRÜN GÜVENLİĞİ

Süt pastörizasyon sıcaklıkları sürekli sıcaklık sensörleri kullanılarak izlenir. Eğer ısıtma sıcaklıkları SET EDİLEN DEĞERLERİN altına düşerse geri dönüşüm valfi faaliyete geçerek sesli alarm devreye girerek ve yetersiz ısıtılmış ürün balans tankına geri dönüşüm valfiyle yönlendirilecektir. Bu zaman süresince pastörize süt plaka ve eşanjörün rejenerasyon bölümünde düşük sıcaklıkta sirküle edilecektir.

#### ÜRÜN KARIŞIMINI ÖNLEYİN

Plakalı ısı eşanjöründe rejenerasyon bölümünün pastörize tarafındaki proses basıncı çıkışta sabit basınç valfi yoluyla kontrol edilir. İhtiyaç olunan basınç farkı booster pompa vasıtasıyla sağlanır. Rejenerasyon bölümü pastörize edilmiş ürün tarafı ile diğer taraf arasındaki fark basıncı iki çift ölçme noktası ile sürekli kayıt altına alınır. Eğer basınç farkı limit değer olan 0,5 barın altına düşer ise alarm devreye girer.



EDELMAK Pastörizatörler kapasite, üretim ve proses ihtiyaçlarına göre üç, dört veya beş bölmeli olarak üretilmektedir.

#### ŞASE KISMI

- Tüm pastörizasyon elemanlarını taşıyabilecek sağlamlıkta ve kolay montaj edilebilecek yapıdadır.
- Malzeme olarak AISI 304 kalite paslanmaz çelik profil ve sacdan imal edilmektedir.
- Ayarlanabilir ayakları sayesinde kurulumu kolaydır.



#### GÖVDE

- Gövdeyi oluşturan çelik levha saclar AISI 304 paslanmaz çelikten imal edilmiştir.
- Gövde üzerinde taşıyıcı çubuklar, sıkıştırma saplamaları, tespit ayağı ve ara bölmeler bulunmaktadır.
- Gövde üzerindeki tüm giriş ve çıkışlar normlara uygun olup ürün, talep ve proses özelliğine göre Seperatör ve Homojenizatör çıkışları bulunmaktadır.
- Gövde üç, dört veya beş bölmeli olup rejenerasyona göre plaka sayısı değişmektedir.

#### KUMANDA PANOSU

- Şasi üzerine montajı yapılan kumanda panosu AISI 304 paslanmaz sacdan ,su korumalı olarak yapılmaktadır.
- Isı kontrol cihazları,kaydedici,açma,kapama ve kumanda cihazlarının tamamı Simens marka kullanılmaktadır.
- Pano üzerinde hava şartlandırıcısı ve selenoid vanalar bulunmaktadır.

