

HİDROLİK BAĞLANTI ELEMANLARI

ÇELİK SIKMA PARÇALARI



☒ SOMUN - S
6 mm 42 mm arası

ÇELİK SIKMA PARÇALARI



☒ YÜKSÜK - Y
6 mm 42 mm arası

ÇELİK SIKMA PARÇALARI



☒ KUYRUKLU YÜKSÜK - KY
6 mm 42 mm arası

ÇELİK BORU BAĞLANTILARI



☒ NİPEL - N
6 mm 42 mm arası

ÇELİK BORU BAĞLANTILARI



☒ DİRSEK - D
6 mm 42 mm arası

ÇELİK BORU BAĞLANTILARI



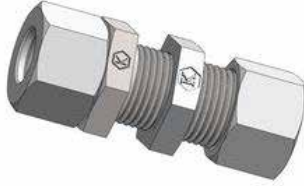
☒ TE - T
6 mm 42 mm arası

ÇELİK BORU BAĞLANTILARI



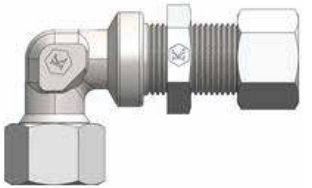
☒ KRUVA - K
6 mm 42 mm arası

ÇELİK BORU BAĞLANTILARI



☒ PERDE GEÇİŞ NİPELİ - PGN
6 mm 42 mm arası

ÇELİK BORU BAĞLANTILARI



☒ PERDE GEÇİŞ DİRSEĞİ - PGD
6 mm 42 mm arası

ÇELİK BORU BAĞLANTILARI



☒ TERS DİRSEK - TD
6 mm 42 mm arası

ÇELİK BORU BAĞLANTILARI



☒ TER DİRSEK PİMLİ - TDP
6 mm 42 mm arası

ÇELİK BORU BAĞLANTILARI



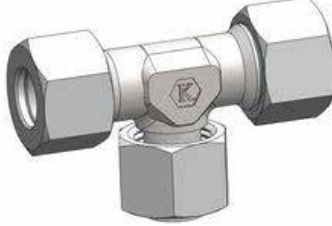
☒ YAN BACAK TERS TE - YT
6 mm 42 mm arası

ÇELİK BORU BAĞLANTILARI



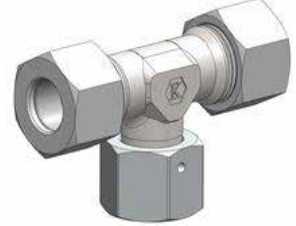
☒ YAN BACAK TERS TE PİMLİ - YTP
6 mm 42 mm arası

ÇELİK BORU BAĞLANTILARI



☒ ORTA BACAK TERS TE - OT
6 mm 42 mm arası

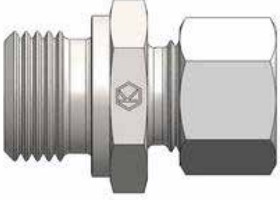
ÇELİK BORU BAĞLANTILARI



☒ ORTA BACAK TERS TE PİMLİ - OTP
6 mm 42 mm arası

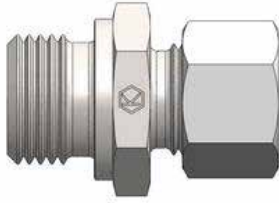
HİDROLİK BAĞLANTI ELEMANLARI

ÇELİK BORU BAĞLANTILARI



RAKOR GAZ DİŞİ - RE/BSP
1/8" - 6 mm 1 1/2 - 42 mm arası

ÇELİK BORU BAĞLANTILARI



RAKOR METRİK DİŞ - RE/M
M10 - 6 mm M48 - 42 mm

ÇELİK BORU BAĞLANTILARI



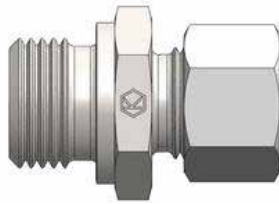
RAKOR GAZ DİŞİ PLX - RE/PLX
1/8" - 6 mm 1 1/2 - 42 mm arası

ÇELİK BORU BAĞLANTILARI



RAKOR METRİK DİŞ PLX - RE/PLX
M10 - 6 mm M48 - 42 mm

ÇELİK BORU BAĞLANTILARI



RAKOR NPT - RE/NPT
1/8" - 6 mm 1 1/2 - 42 mm arası

ÇELİK BORU BAĞLANTILARI



TERS RAKOR PİMLİ - TREP/BSP/PLX
1/8" - 6 mm 1 1/2 - 42 mm arası

ÇELİK BORU BAĞLANTILARI



TERS RAKOR METRİK PİMLİ - TREP/M/PLX
M10 - 6 mm M48 - 42 mm

ÇELİK BORU BAĞLANTILARI



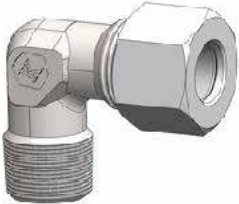
MANOMETRE BAĞLANTI RAKORU - MBR/BSP/OR
1/4" - 6 mm 1/2" - 12 mm

ÇELİK BORU BAĞLANTILARI



MANOMETRE TERS BAĞ. RAK. PİMLİ-MTRP/BSP/OR
1/4" - 6 mm 1/2" - 12 mm

ÇELİK BORU BAĞLANTILARI



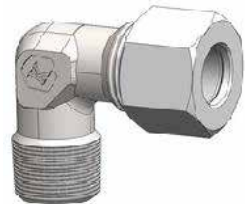
ERKEK DİŞLİ DİRSEK - EDD/BSP
1/8" - 6 mm 1 1/2 - 42 mm arası

ÇELİK BORU BAĞLANTILARI



ERKEK DİŞLİ DİRSEK - EDD/NPT
1/8" - 6 mm 1 1/2 - 42 mm arası

ÇELİK BORU BAĞLANTILARI



ERKEK DİŞLİ DİRSEK METRİK - EDD/M
M10 - 6 mm M 22 - 16 mm

ÇELİK BORU BAĞLANTILARI



ERKEK DİŞLİ DİRSEK FATURALI - FEDD/BSP
3/4" - 20 mm 1 1/2" - 42 mm arası

ÇELİK BORU BAĞLANTILARI



KONTRA SOMUNLU DİRSEK - KSD/BSP
1/8" - 6 mm 1 1/2 - 42 mm arası

ÇELİK BORU BAĞLANTILARI



KONTRA SOMUNLU DİRSEK METRİK - KSD/M
M10 - 6 mm M48 - 42 mm



HİDROLİK BAĞLANTI ELEMANLARI

ÇELİK BORU BAĞLANTILARI



ORTA BACAK ERKEK TE FATURALI - OTEF/BSP
3/4" - 20 mm 1 1/2" - 42 mm arası

ÇELİK BORU BAĞLANTILARI



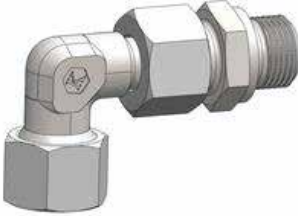
YAN BACAK ERKEK TE FATURALI - YTEF/BSP
3/4" - 20 mm 1 1/2" - 42 mm arası

ÇELİK BORU BAĞLANTILARI



YAN BACAK ERKEK TE - YTE/BSPT
1/8" - 6 mm 1 1/2" - 42 mm arası

ÇELİK BORU BAĞLANTILARI



RAKORLU TERS DİRSEK - RTD/BSP
1/8" - 6 mm 1 1/2" - 42 mm arası

ÇELİK BORU BAĞLANTILARI



ORTA BACAK RAKORLU T - ORT/BSP
1/8" - 6 mm 1 1/2" - 42 mm arası

ÇELİK BORU BAĞLANTILARI



YAN BACAK ERKEK TE - YTE/BSPT
1/8" - 6 mm 1 1/2" - 42 mm arası

ÇELİK DÖNER BAĞLANTILAR



DÖNER DİRSEK - DD/BSP
1/8" - 6 mm 1 1/2" - 42 mm arası

ÇELİK DÖNER BAĞLANTILAR



DÖNER DİRSEK - DD/M
M10 - 6 mm M48 - 42 mm

ÇELİK DÖNER BAĞLANTILAR



DÖNER TE - DT/BSP
1/8" - 6 mm 1 1/2" - 42 mm arası

ÇELİK DÖNER BAĞLANTILAR



DÖNER TE - DT/M
M10 - 6 mm M48 - 42 mm

ÇELİK BORU BAĞLANTILARI



CIVATA - CV
1/8" 1 1/2"

ÇELİK BORU BAĞLANTILARI



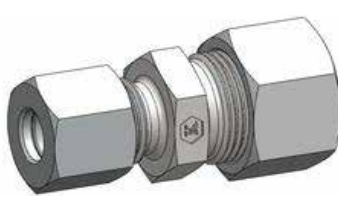
DIŞİ RAKOR - DRE/BSP
1/8" - 6 mm 1 1/2" - 42 mm arası

ÇELİK BORU BAĞLANTILARI



DÜŞÜRÜ - DRP
8 - 6 mm 30 - 38 mm arası

ÇELİK BORU BAĞLANTILARI



REDÜKSİYON NİPEL - RN
8 - 6 mm 30 - 38 mm arası

ÇELİK BORU BAĞLANTILARI



DIŞİ RAKOR METRİK - DRE/M
M10 - 6 mm M48 - 42 mm

HİDROLİK BAĞLANTI ELEMANLARI

ÇELİK BORU BAĞLANTILARI



☒ KAYNAKLI RAKOR - KRE
6 mm 42 mm arası

ÇELİK BORU BAĞLANTILARI



☒ KAYNAKLI PERDE GEÇİŞ NİPELİ - KPGN
6 mm 42 mm arası

ÇELİK BORU BAĞLANTILARI



☒ KAYNAKLI DİRSEK - KD
16 mm 42 mm arası

ÇELİK SIKMA PARÇALARI



☒ KADEMELİ KUYRUKLU YÜKSÜK - KKY/OR
8 - 6 mm 30 - 38 mm arası

ÇELİK SIKMA PARÇALARI



☒ KAPAK KÖR TAPA - TAP/OR
6 mm 42 mm arası

ÇELİK SIKMA PARÇALARI



☒ KONTRA SOMUNU - KS/BSP - KS/M
1/8" 1 1/2" (M12 X 1,5 M52 X 2) arası

ÇELİK ADAPTÖR BAĞLANTILARI



☒ DÜZ NİPEL - DN
1/8" 1 1/2" arası

ÇELİK ADAPTÖR BAĞLANTILARI



☒ DÜZ NİPEL PLX - DN30
1/8" 1 1/2" arası

ÇELİK ADAPTÖR BAĞLANTILARI



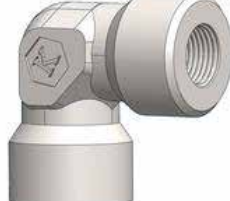
☒ ORANTILI NİPEL - ODZN
1/8" - 1/4" 1 1/4" - 1 1/2" arası

ÇELİK ADAPTÖR BAĞLANTILARI



☒ MANŞON - MA
1/8" 2" arası

ÇELİK ADAPTÖR BAĞLANTILARI



☒ İÇTEN DİŞLİ DİRSEK - IDD
1/8" 1 1/2" arası

ÇELİK ADAPTÖR BAĞLANTILARI



☒ İÇTEN DİŞLİ T - IDT
1/8" 1 1/2" arası

ÇELİK ADAPTÖR BAĞLANTILARI



☒ LÜLE - L/BSP
1/8" - 1/4" 1 1/4" - 1 1/2" arası

ÇELİK ADAPTÖR BAĞLANTILARI



☒ LÜLE - L/PLX
1/8" - 1/4" 1 1/4" - 1 1/2" arası

ÇELİK ADAPTÖR BAĞLANTILARI



☒ REDÜKSİYON - RD/BSP
1/8" - 1/4" 1 1/4" - 1 1/2" arası

HİDROLİK BAĞLANTI ELEMANLARI

ÇELİK ADAPTÖR BAĞLANTILARI



☒ KUYRUKLU DİRSEK – KYD
1/8" 1 1/2" arası

ÇELİK ADAPTÖR BAĞLANTILARI



☒ HORTUM ARA DİRSEĞİ – HAD
1/8" - 7/16 - 20 1 1/2" - 17/8 - 12 arası

ÇELİK ADAPTÖR BAĞLANTILARI



☒ KUYRUKLU T – KYT
1/8" 1 1/2" arası

ÇELİK ADAPTÖR BAĞLANTILARI



☒ KÖRTAPA – KT
1/8" 2" arası

ÇELİK ADAPTÖR BAĞLANTILARI



☒ ALYAN KÖRTAPA - ALKT/BSP PLX
1/8" 1 1/2" arası

ÇELİK ADAPTÖR BAĞLANTILARI



☒ HORTUM ARA NİPELİ – HAN
1/8" - 7/16 - 20 1 1/2" - 17/8 - 12 arası

ÇELİK ÇEKVALF BAĞLANTILARI



☒ ÇEKVALF NİPEL – CVN
6 mm 42 mm arası

ÇELİK ÇEKVALF BAĞLANTILARI



☒ ÇEKVALF RAKOR – CVR
1/8" - 6 mm 1 1/2" - 42 mm arası

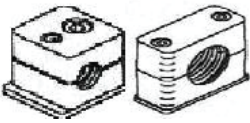
ÇELİK ÇEKVALF BAĞLANTILARI



☒ ÇEKVALF RAKOR – CVRS
1/8" - 6 mm 1 1/2" - 42 mm arası

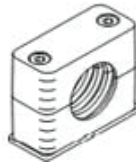
HİDROLİK BORU KELEPÇELERİ

BK/NS - BORU KELEPÇESİ STANDART



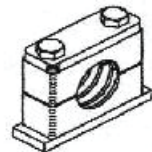
☒ BK/NS - STANDART BORU KELEPÇESİ
6 mm 101,6 mm arası

HİDROLİK BORU KELEPÇELERİ



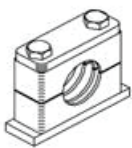
☒ BK/NS - ALÜMİNYUM BORU KELEPÇESİ
6 mm 101,6 mm arası

HİDROLİK BORU KELEPÇELERİ



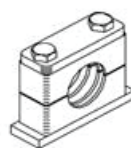
☒ BK/CL - ÇİFT LAMA BORU KELEPÇESİ
6 mm 101,6 mm arası

HİDROLİK BORU KELEPÇELERİ



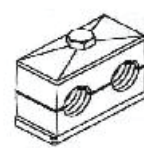
☒ BK/AS - AĞIR SERİ BORU KELEPÇESİ
6 mm 101,6 mm arası

HİDROLİK BORU KELEPÇELERİ



☒ BK/AS - AL - AĞIR SERİ BORU KELEPÇESİ
6 mm 101,6 mm arası

HİDROLİK BORU KELEPÇELERİ



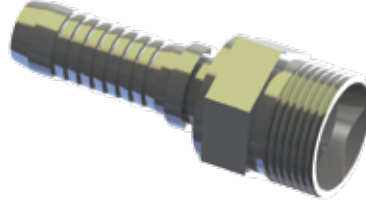
☒ BK/IK - İKİZ BORU KELEPÇESİ
6 mm 101,6 mm arası

HORTUM BAŐLIK & SOKETLERİ

**KENDİNDEN YÜKSÜKLÜ DÖNER
SOMUNLU HORTUM RAKORLARI**



**METRİK ERKEK HORTUM
RAKORLARI**



**KENDİNDEN YÜKSÜKLÜ DÖNER
SOMUNLU HORTUM 45° DİRSEKLERİ**



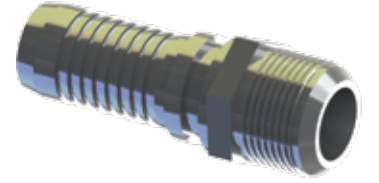
**KENDİNDEN YÜKSÜKLÜ DÖNER
SOMUNLU HORTUM 90° DİRSEKLERİ**



**UNF DÖNER SOMUNLU
HORTUM RAKORLARI**



UNF ERKEK HORTUM RAKORLARI



**UNF DÖNER SOMUNLU
HORTUM 45° DİRSEKLERİ**



**UNF DÖNER SOMUNLU
HORTUM 90° DİRSEKLERİ**



**BSP DİŐA KONİK DÖNER SOMUNLU
HORTUM RAKORLARI**



NPT ERKEK HORTUM RAKORLARI



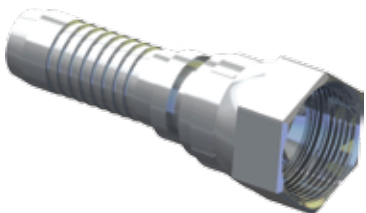
**BSP DİŐA KONİK DÖNER
SOMUNLU HORTUM 45° DİRSEKLERİ**



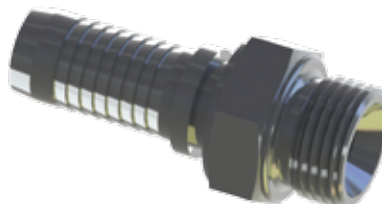
**BSP DİŐA KONİK DÖNER SOMUNLU
HORTUM 90° DİRSEKLERİ**



**BSP İÇE KONİK DÖNER SOMUNLU
HORTUM RAKORLARI**



BSP ERKEK HORTUM RAKORLARI



**BSP İÇE KONİK DÖNER
SOMUNLU HORTUM 45° DİRSEKLERİ**

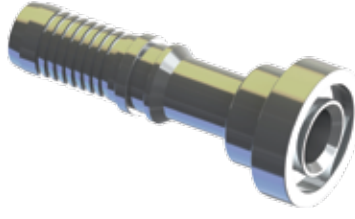


HORTUM BAŞLIK & SOKETLERİ

**BSP İÇE KONİK DÖNER DÖNER
SOMUNLU HORTUM 90° DİRSEKLERİ**



**SABİT FLANŞLI DÜZ
HORTUM RAKORLARI**



**SABİT FLANŞLI 45°
HORTUM DİRSEKLERİ**



**SABİT FLANŞLI 90° HORTUM
DİRSEKLERİ**



**SABİT FLANŞLI 90° BÜKÜMLÜ
HORTUM DİRSEKLERİ**



R1 HORTUM SOKETLERİ



R2 HORTUM SOKETLERİ



R2 SOYMASIZ HORTUM SOKETLERİ



R9 HORTUM SOKETLERİ



BUHAR HORTUM SOKETLERİ



TEFLON HORTUM SOKETLERİ



**THERMOPLASTİK HORTUM
SOKETLERİ**



R5 HORTUM SOKETLERİ



R13 HORTUM SOKETLERİ

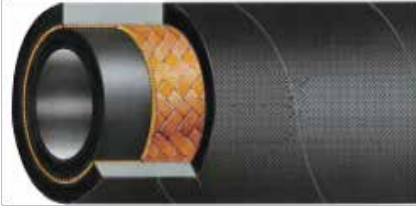


**BİLUMUM HORTUM
BAŞLIK ve SOKETLERİ**



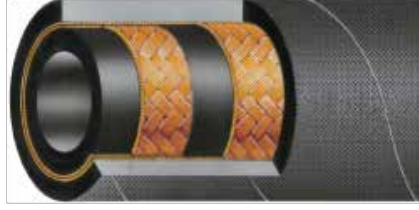
HİDROLİK HORTUMLAR

FORCESTREAM R1/1ST-1SN ÇELİK TEL ÖRGÜLÜ HİDROLİK HORTUM



Anma ölçüsü (inç.) = 3/16", 1/4".....3" e kadar
Kullanım Yeri: Hidrolik yağlara dayanıklı, özel sentetik kauçuktan mamül, iş ve tarım makinelerinde yüksek basınç gerektiren hidrolik devrelerde.

FORCESTREAM R2/2ST-2SN ÇELİK TEL ÖRGÜLÜ HİDROLİK HORTUM



Anma ölçüsü (inç.) = 3/16", 1/4".....3" e kadar
Kullanım Yeri: Hidrolik yağlara dayanıklı, özel sentetik kauçuktan mamül, iş ve tarım makinelerinde yüksek basınç gerektiren hidrolik devrelerde.

POWERSTREAM 4SP SİRAL ÇELİK TELLİ HİDROLİK HORTUM



Anma ölçüsü(inç.)=3/4" 2" e kadar
Kullanım Yeri: Mineral nebati ve glikoz bazlı hidrolik yağlara dayanıklı özel sentetik kauçuktan mamül çok yüksek pik basınçlara ve zor şartlara maruz kalacak sistemlerde;

POWERSTREAM 4SH SİRAL ÇELİK TELLİ HİDROLİK HORTUM



Anma ölçüsü(inç.)=1/4" 2" e kadar
Kullanım Yeri: Mineral nebati ve glikoz bazlı hidrolik yağlara dayanıklı özel sentetik kauçuktan mamül çok yüksek pik basınçlara ve zor şartlara maruz kalacak sistemlerde.

POWERSTREAM R12 YÜKSEK BASINÇLI HİDROLİK HORTUM



Anma ölçüsü(inç.)=3/8" 2" e kadar
Kullanım Yeri: Mineral nebati ve glikoz bazlı hidrolik yağlara dayanıklı özel sentetik kauçuktan mamül çok yüksek pik basınçlara ve zor şartlara maruz kalacak sistemlerde.

POWERSTREAM R13 YÜKSEK BASINÇLI HİDROLİK HORTUM



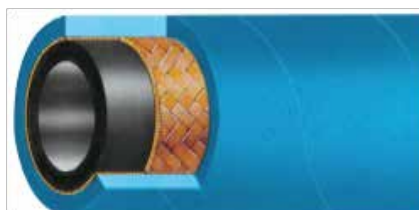
Anma Ölçüsü(inç.)=3/4" 2" e kadar
Kullanım Yeri: Yağlara, aşınmaya ve her türlü hava şartlarına dayanıklı sargılı özel sentetik kauçuktan yapılmış. Çok yüksek pik basınçlara ve zor şartlara maruz kalacak hidrolik sistemlerde.

POWERSTREAM R15 YÜKSEK BASINÇLI HİDROLİK HORTUM



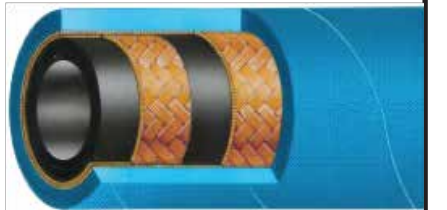
Anma Ölçüsü (inç) : 3/8" 1 1/2" e kadar
Kullanım Yeri: Yağlara, aşınmaya ve her türlü hava şartlarına dayanıklı sargılı özel sentetik kauçuktan yapılmış. Çok yüksek pik basınçlara ve zor şartlara maruz kalacak hidrolik sistemlerde.

ULTIMATE 1SN-135°C ÇELİK TEL ÖRGÜLÜ HİDROLİK HORTUM



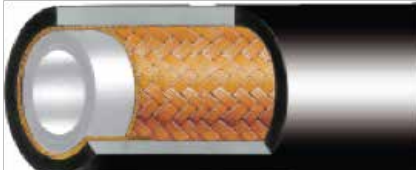
Anma Ölçüsü (inç) : 3/16" 3" e kadar
Kullanım Yeri: Sanayide ve madenlerde basınç ve +150°C'ye kadar yüksek sıcaklık gerektiren hidrolik devrelerde.

ULTIMATE 2SN-135°C ÇELİK TEL ÖRGÜLÜ HİDROLİK HORTUM



Anma Ölçüsü (inç) : 3/16" 3" e kadar
Kullanım Yeri: Sanayide ve madenlerde basınç ve +150°C'ye kadar yüksek sıcaklık gerektiren hidrolik devrelerde.

SELSTEEL 1 ÇELİK TEL ÖRGÜLÜ YÜKSEK BASINÇ DAYANIMLI TERMOPLASTİK HORTUM



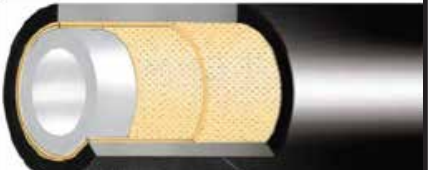
Anma Ölçüsü (inç) : 1/8" 1" e kadar
Kullanım Yeri: Hidrolik ve pnömatik sistemlerde ağır hizmet şartlarında yüksek esneklik mineral ve nebati yağlara uygun polyester alt kat ve poliüretan üst kattan mamül tek kat çelik tel takviyeli çok düşük sıcaklık şartlarına uygundur.

SELSTEEL 1(İKİZ) ÇELİK TEL ÖRGÜLÜ YÜKSEK BASINÇ DAYANIMLI TERMOPLASTİK HORTUM



Anma Ölçüsü (inç.)=1/8" 1" e kadar
Kullanım Yeri: Yüksek basınç gerektiren endüstriyel ve tarımsal hidrolik sistemlerde kullanılır.

SELPO HD (R7) TEKSTİL ÖRGÜLÜ ORTA & YÜKSEK BASINÇ DAYANIMLI TERMOPLASTİK HORTUM



Anma Ölçüsü (inç.)=1/8" 1" e kadar
Kullanım Yeri: Orta-yüksek basınç dayanımı gerektiren hava, su, mineral ve/veya hidrolik yağların tahliye işlerinde kullanılır.

GENEL MAKSATLI HORTUMLAR

SELSTEEL 2 ÇELİK TEL ÖRGÜLÜ ÇOK YÜKSEK BASINÇ DAYANIMLI TERMOPLASTİK HORTUM



Anma Ölçüsü (inç) : 1/8" 1" e kadar
 Kullanım Yeri: Hidrolik ve pnömatik sistemlerde ağır hizmet şartlarında yüksek esneklik mineral ve nebati yağlara uygun polyester alt kat ve poliüretan üst kattan mamül tek kat çelik tel takviyeli çok düşük sıcaklık şartlarına uygundur.

SELSTEEL 2 (İKİZ) ÇELİK TEL ÖRGÜLÜ ÇOK YÜKSEK BASINÇ DAYANIMLI TERMOPLASTİK HORTUM



Anma Ölçüsü (inç.) =1/8" 1" e kadar
 Kullanım Yeri: Çok yüksek basınç gerektiren endüstriyel ve tarımsal hidrolik sistemlerde.

SELPO HD (R7- İKİZ) TEKSTİL ÖRGÜLÜ ORTA & YÜKSEK BASINÇ DAYANIMLI TERMOPLASTİK HORTUM



Anma Ölçüsü (inç.) =1/8" 1" e kadar
 Kullanım Yeri: Orta-yüksek basınç dayanımı gerektiren hava, su, mineral ve/veya hidrolik yağların tahliye işlerinde.

SKY10 HAFİF HİZMET HAVA SARGILI ENDÜSTRİYEL HORTUM



Anma Ölçüsü (inç.) =1/2" 4" e kadar
 Kullanım Yeri: Kompresör yağlarında dayanıklı tabi ve sentetik kauçuktan mamül ,hava ile çalışan aletlerde ve basınçlı hava tahliyesinde.

SKY20 NORMAL HİZMET HAVA SARGILI ENDÜSTRİYEL HORTUM



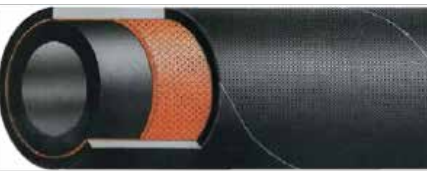
Anma Ölçüsü (inç.) =1/2" 4" e kadar
 Kullanım Yeri: Kompresör yağlarında dayanıklı tabi ve sentetik kauçuktan mamül ,basınçlı hava naklinde özellikle maden ocaklarında.

SKY25 AĞIR HİZMET HAVA SARGILI ENDÜSTRİYEL HORTUM



Anma Ölçüsü (inç.) =1/2" 4" e kadar
 Kullanım Yeri: Kompresör yağlarında dayanıklı tabi ve sentetik kauçuktan mamül ,basınçlı hava naklinde özellikle maden ocaklarında, inşaatlarda.

SELTEX R6 TEKSTİL ÖRGÜLÜ HİROLİK HORTUM



Anma Ölçüsü (inç.) = 3/16" 1" e kadar
 Kullanım Yeri: Hidrolik kontrollü ünitelerde yüksek basınçlı hidrolik yağ, fuel-oil, gres yağı, su ve hava tahliyesinde.

BEZ ÖRGÜLÜ SICAK SU ENDÜSTRİYEL HORTUMU



Anma Ölçüsü (inç.) =1/2" 4" e kadar
 Kullanım Yeri: Isiya dayanıklı EPDM kauçuktan mamul içten yanmalı motor soğutma sistemlerinde ve sıcak su doluşımında.

BEZLİ BUHAR ENDÜSTRİYEL HORTUMU



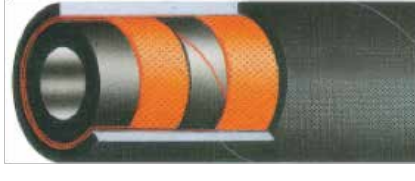
Anma ölçüsü (inç) = 3/8" 4" e kadar
 Kullanım Yeri: EPDM kauçuktan mamul doymuş buhar tahliye işlerinde genel sanayi kullanımında.

ÇELİK TEL ÖRGÜLÜ BUHAR ENDÜSTRİYEL HORTUM



Anma Ölçüsü (inç.) = 1/2" 4 e kadar
 Kullanım Yeri: 208 °C ye kadar doymuş buhara dayanıklı EPDM kauçuktan mamul buhar tahliye işlerinde rafinerilerinde haddanelerde kimya sanayinde tersanelerde.

ÇİMENTO VERİCİ ENDÜSTRİYEL HORTUM



Anma Ölçüsü (inç.) = 1" 8" e kadar
 Kullanım Yeri: Aşınmaya dayanıklı iletken tabi kauçuktan mamul, toz,kum,çimento,alçı gibi maddelerin nakil ve dökme işlerinde.

SD/10CSM ÖZEL ASİT ALICI - VERİCİ ENDÜSTRİYEL HORTUM



Anma Ölçüsü (inç.) = 3/4" 4" e kadar
 Kullanım Yeri: Yüksek yoğunluklu ve aşındırıcı kimyasal maddelere dayanıklı siyah düz CSM kauçuktan mamul kimya sanayinde yüksek yoğunluklu asit,baz ve aşındırıcı kimyevi madde emme ve tahliye işlerinde.

GENEL MAKSATLI HORTUMLAR

SD/10 XLPE ÖZEL SOLVENT ALICI - VERİCİ ENDÜSTRİYEL HORTUM



Anma Ölçüsü (inç.) = 3/4" 4" e kadar
Kullanım Yeri: Yüksek yoğunluklu ve aşındırıcı kimyasal maddelere solventlere dayanıklı saydam XLPE'den mamul, kimya sanayinde yüksek yoğunluklu asit, alkol, özel solventler vb. tahliye işlerinde.

LPG-SD ALICI - VERİCİ ENDÜSTRİYEL HORTUM



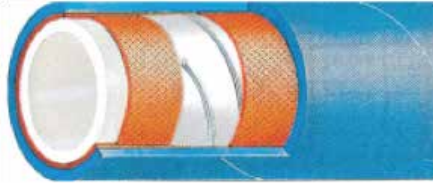
Anma Ölçüsü (inç.) = 1/2" 4" e kadar
Kullanım Yeri: LPG'ye dayanıklı siyah iletken sentetik nitril kauçuktan mamul LPG aktarma işlerinde.

FOSSIL SD/16 AKARYAKIT ALICI - VERİCİ ENDÜSTRİYEL HORTUM



Anma Ölçüsü (inç.) = 3/4" 4" e kadar
Kullanım Yeri: Dayanıklı siyah iletken sentetik nitril kauçuktan mamul, aromatik oranı %50 ye kadar olan petrol ürünlerin ana sarniç ve depolardan tankerlere emme ve basma işlerinde.

SPRING SD/10 İÇE SUYU ALICI - VERİCİ ENDÜSTRİYEL HORTUM



Anma Ölçüsü (inç.) = 3/4" 4" e kadar
Kullanım Yeri: İçme suyunun özelliklerini bozmayan, uluslararası gıda şartnamelerine uygun beyaz NBR kauçuktan mamul içme suyu istasyonlarından emme ve basma işlerinde.

KREMA SD/10 SÜT & NEBATİ YAĞ ALICI - VERİCİ ENDÜSTRİYEL HORTUM



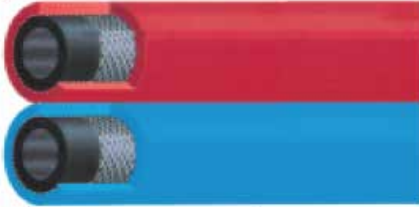
Anma Ölçüsü (inç.) = 3/4" 4" e kadar
Kullanım Yeri: Nakledilen maddelerin özelliklerini bozmayan uluslararası gıda şartnamelerine uygun beyaz NBR kauçuktan mamul süt ve nebati yağ ve yağlı sıvıları emme ve nakil işlerinde.

OKSİJEN ASETİLEN KAYNAK (YANMAZ) ENDÜSTRİYEL HORTUM



Anma Ölçüsü (inç.) = 1/4" 1/2" e kadar
Kullanım Yeri: Endüstriyel oksijen ve asetilen kaynağı işlerinde.

OKSİJEN ASETİLEN KAYNAK İKİZ (YANMAZ) ENDÜSTRİYEL HORTUM



Anma ölçüsü (inç.) = 1/4" 3/8" e kadar
Kullanım Yeri: Oksijen asetilen kaynak hortumları, endüstriyel oksijen ve asetilen kaynağı işlerinde.

İKİZ HAVA PVC HORTUM



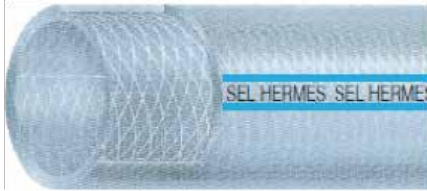
Anma Ölçüsü (inç.) = 6 mm 10 mm ye kadar
Kullanım Yeri: Çift katlı ve kat arasında yüksek mukavemetli polyester iplik ile güçlendirilmiş, PVC / NİTRİL malzemeden üretilmiş esnek hortum endüstriyel ve tarımsal alanlarda.

SAF ŞEFFAF PVC HORTUM



Anma ölçüsü (inç.) = 4mm 38 mm ye kadar
Kullanım Yeri: Çok kuvvetli esnek ve düz PVC otomatik sistemlerde otalarda sanayide seviye göstergelerinde su sabun deterjan kimyasallar yakıtlar solüsyonlar tahliye işlerinde.

HERMES ÖRGÜLÜ ŞEFFAF PVC HORTUM



Anma Ölçüsü (inç.) = 3/8" 2" e kadar
Kullanım Yeri: Şeffaf PVC ev bahçe tarla inşaat ve her türlü sulama işlerinde.

ECO ÖRGÜLÜ ŞEFFAF PVC HORTUM



Anma Ölçüsü (inç.) = 3/8" 2" e kadar
Kullanım Yeri: Şeffaf PVC ev bahçe tarla inşaat ve her türlü sulama işlerinde.

BOSPHORUS ÇELİK SİRALLI PVC HORTUM



Anma Ölçüsü (inç.) = 1" 6" e kadar
Kullanım Yeri: Çok kuvvetli ve esnek düz, gıdaya uygun şeffaf PVC iç yüzey, su, meşrubat, maden suyu, meyve suları emiş ve tahliye işlerinde, tersanelerde drenaj sistemlerinde, emiş pompalarında gıda ve tarım sanayiinde.



GENEL MAKSATLI HORTUMLAR

TROY LD HAFİF HİZMET SU VERİCİ PVC HORTUM



Anma Ölçüsü (inç.) = 1" 8" e kadar
Kullanım Yeri: Çok kuvvetli ve esnek düz PVC iç yüzey şoka dayanıklı sert PVC spiral takviye, tarımda, sanayide, inşaatlarda su, hafif kimyasallar tahliye işlerinde.

TROY ST STANDART HİZMET SU VERİCİ PVC HORTUM



Anma Ölçüsü (inç.) = 1" 8" e kadar
Kullanım Yeri: Çok kuvvetli ve esnek düz PVC iç yüzey şoka dayanıklı sert PVC spiral takviye, tarımda, sanayide sulama, ilaçlama, gübreleme deterjan asit vb. tahliye işlerinde.

MEDUSA MD ORTA HİZMET ALICI - VERİCİ PVC HORTUM



Anma Ölçüsü (inç.) = 1" 8" e kadar
Kullanım Yeri: Çok kuvvetli ve esnek düz PVC iç yüzey şoka dayanıklı sert PVC spiral takviye, tarımda, sanayide, inşaatlarda evlerde kanalizasyonlarda su, tuzlu su, hafif kimyasallar orta hizmet emme ve basma işlerinde.

TROY ST-SE SÜPERELASTİK STANDART HİZMET SU VERİCİ PVC HORTUM



Anma Ölçüsü (inç.) = 3/4" 8" e kadar
Kullanım Yeri: Tarımda ve sanayide her türlü sulama, hafif kimyasallar, kanalizasyon, aşındırıcı maddeler vb. tahliye işlerinde. Özellikle soğuk iklimlerde kullanılmak üzere tasarlanmıştır.

SIMENA TOZ EMME KIRMIZI PVC HORTUM



Anma Ölçüsü (inç.) = 3/4" 8" e kadar
Kullanım Yeri: Sanayi kuruluşlarında ve inşaatlarda, özellikle tersanelerde, maden ocaklarında, tekstil ve ağaç mobilya sanayinde kullanılır. Klima havalandırma, vakumla toz ve hafif partikül toplama işlerinde, her türlü hava, duman, toz, elyaf, talaş vb. ELASTİK ORTA HİZMET emme ve tahliye amaçlı.

JAVA PVC HAVA HORTUMU



Anma ölçüsü (inç.) = 1/4" 1/2" ye kadar
Kullanım Yeri: Oksijen ve asitlere dayanıklı özel siyah thermorub karışım hava ile çalışan aletlerde ve her türlü basınçlı hava tahliyesinde.

- * PASLANMAZ ÖRGÜLÜ VE ÖRGÜSÜZ FLEX HORTUMLARI
- * RAKOR BAĞLANTILI FLEX HORTUMLARI
- * FLANŞ BAĞLANTILI FLEX HORTUMLARI
- * KAMLOK BAĞLANTILI FLEX HORTUMLARI
- * BORU BAĞLANTILI FLEX HORTUMLARI
- * PASLANMAZ ÖRGÜLÜ TEFLON HORTUMLARI
- * PASLANMAZ ÖRGÜLÜ BOĞUMLU TEFLON HORTUMLAR



KROM KAPLI MİLLER VE HONLANMIŞ ÇELİK BORULAR

SERT KROM KAPLI MİLLER



İNDİKSİYONLU KROM KAPLI MİLLER



ÇELİK ÇEKME HONLANMIŞ BORULAR



KROM KAPLI ROD BORULAR



HİDROLİK DEVRE BORULARI



KULLANIMA HAZIR SİLİNDİR BORULARI



TELESKOPIK BORULAR



HİDROLİK DEVRE BORULARI



SOĞUK ÇEKME HONLANMIŞ BORULAR





MANNESMANN HİDROLİK TESİSAT BORULARI

| DIŞ ÇAP mm | ET KALINLIĞI mm | İŞLETME BASINCI BAR | AĞIRLIK kg/mt |
|------------|-----------------|---------------------|---------------|
| 6 | 1 | 365 | 0,123 |
| 8 | 1 | 260 | 0,173 |
| 8 | 1,5 | 423 | 0,240 |
| 10 | 1,5 | 320 | 0,314 |
| 12 | 1,5 | 260 | 0,388 |
| 12 | 2 | 365 | 0,493 |
| 15 | 1,5 | 200 | 0,499 |
| 16 | 2 | 260 | 0,691 |
| 16 | 2,5 | 337 | 0,832 |
| 18 | 1,5 | 164 | 0,611 |
| 18 | 2 | 225 | 0,789 |
| 20 | 2 | 200 | 0,888 |
| 20 | 2,5 | 260 | 1,080 |
| 20 | 3 | 310 | 1,250 |
| 22 | 2 | 180 | 0,986 |
| 25 | 2,5 | 200 | 1,387 |
| 25 | 3 | 250 | 1,630 |
| 25 | 4 | 350 | 2,072 |
| 28 | 2 | 140 | 1,282 |
| 28 | 3 | 217 | 1,849 |
| 30 | 3 | 200 | 1,999 |
| 30 | 4 | 280 | 2,565 |
| 30 | 5 | 365 | 3,083 |
| 35 | 3 | 170 | 2,369 |
| 38 | 3 | 155 | 2,589 |
| 38 | 4 | 210 | 3,354 |
| 38 | 5 | 275 | 4,069 |
| 38 | 6 | 340 | 4,735 |
| 42 | 3 | 140 | 2,885 |
| 42 | 4 | 190 | 3,749 |

